

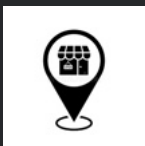
PhoneHouse



Móviles • Fibra • TV • Luz • Alarmas

FRANQUICIAS 2026

Modelo de negocio y condiciones comerciales



1. TIENDAS DE TELEFONÍA MÓVIL

nº1 de ESPAÑA

Phone House es el mayor distribuidor independiente de telefonía móvil, servicios de comunicaciones y del hogar, líder en España con la mayor capilaridad en el territorio nacional: 180 tiendas.



2. MUCHO MÁS QUE MÓVILES

Phone House es el sitio de los servicios del hogar: el experto independiente, líder durante **más de 25 años**, en comercialización de servicios de Comunicaciones para todos: **Fibra, Móvil y TV, Luz y Gas, y Alarmas.**



3. GRUPO DOMINION

Phone House forma parte del Grupo Dominion, empresa que cotiza en el Mercado Regulado Español:

12.000 empleados

1.200 M€ de facturación anual



MODELO DE NEGOCIO. El móvil en el centro



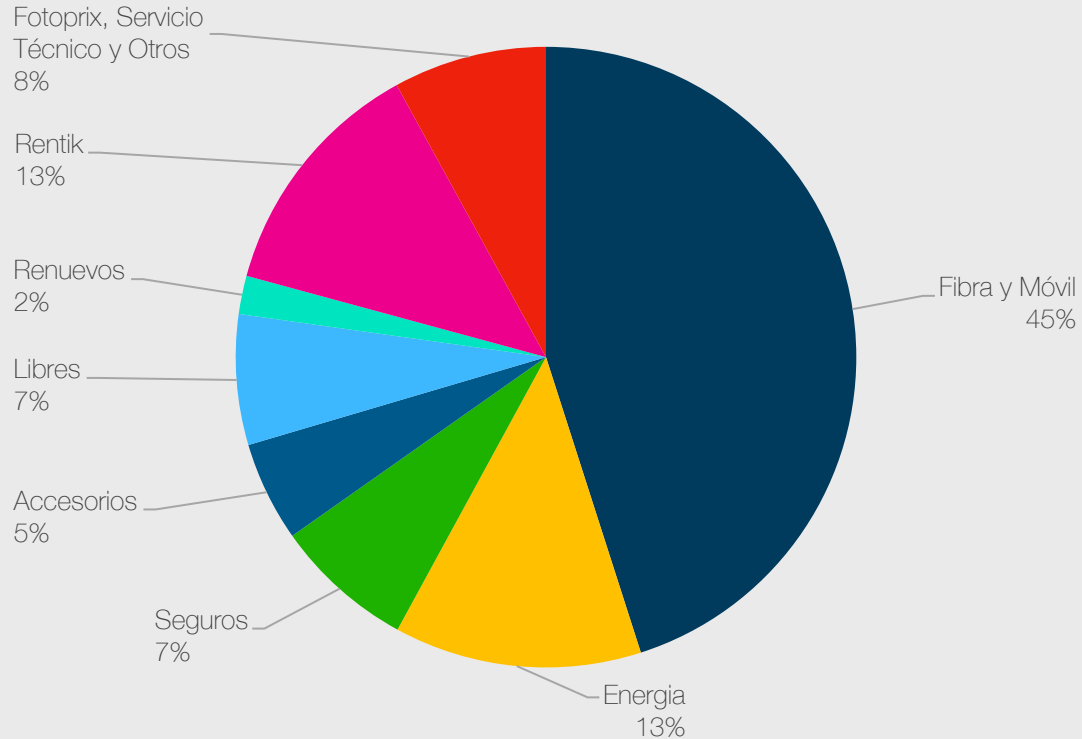
TODO EN MÓVILES y ACCESORIOS TECNOLÓGICOS

Las últimas novedades en SMARTPHONES, TABLETS, AUDIO, CARGA, WEARABLES, COMPLEMENTOS LIFESTYLE y + de 500.000 productos tecnológicos de alta demanda

MODELO DE NEGOCIO. El móvil en el centro

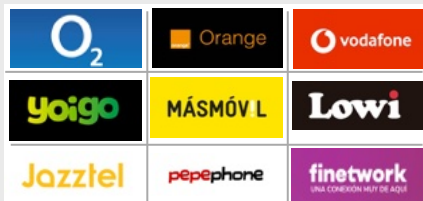


¿CÓMO SE REPARTEN NUESTROS INGRESOS?



Productos y Servicios
comercializados en Phone House

LOS MEJORES SOCIOS PARA TU NEGOCIO



FIBRA, MÓVIL y TV

Residencial:

O2, Orange, Yoigo, MasMóvil, Jazztel, Vodafone, Lowi, Finetwork ...

¡los mejores operadores!

Empresas:

Orange, MasMovil y Yoigo.



RENTIK: el renting de dispositivos

Rentik permite alquilar dispositivos (smartphones, tablets, portátiles) con opción de devolver, renovar o comprar. Incluye garantía y seguro.

Empresas:

Disponible para autónomos y empresas.

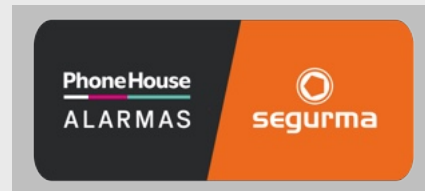


ENERGÍA

Repsol Energy: luz y gas con tarifas adaptadas y servicios de mantenimiento para optimizar el consumo

Empresas:

Captación y renovación de PYMES y autónomos.



ALARMAS

Phone House incorpora la mejor solución de seguridad del mercado, **Segurma**: tranquilidad para todos nuestros clientes.

Empresas:

Captación de PYMES y autónomos.

MODELO DE NEGOCIO OPCIONAL

fotoprix



Servicios de...

Impresión de fotos
Foto carnet
Imprenta digital
Decoración y personalización



2 negocios en uno
Márgenes elevados
Incremento del tráfico en tienda
Campañas propias en hitos clave



(Sujeto al estudio de la población y de ubicación del local).

REQUISITOS DEL LOCAL

Parámetros que impulsan el negocio

1



Imagen única.

Las tiendas **Phone House** tienen una **imagen homogénea, moderna y actual.**

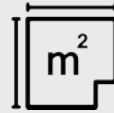
2



Tipología.

Local **diáfano y cuadrado o rectangular**, sin columnas.

3



Dimensiones.

Sala de venta: **35m2 - 45m2**

4



Ubicación.

Zona comercial y con tránsito, rodado y de peatones.

FORMACIÓN Y ASISTENCIA PERMANENTE

Siempre estamos a tu lado



Formación inicial: 4 semanas

- Formación online sobre procedimientos internos.
- Formación presencial para conocer el día a día.
- Técnico de apoyo durante la primera semana.
- Seguimiento continuo con la presencia de un Área Manager para apoyo comercial.

Formación continua

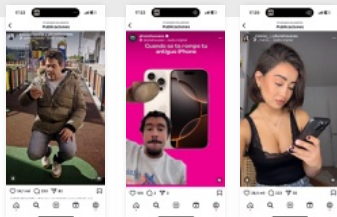
- Formación continuada para el franquiciado y el resto de los empleados.
- Acceso a los cursos de la Universidad Phone House.
- Apoyo financiero permanente para optimizar el control de la cuneta de resultados.

CÓMO TE APOYAMOS Marketing



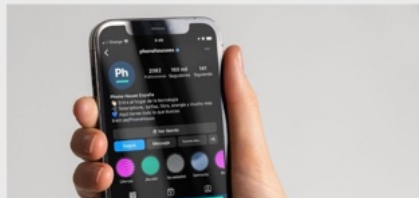
MARKETING PUNTO DE VENTA

Impactante cartelería digital, Publicidad en el Punto de Venta para dar visibilidad a campañas y promociones, ofertas y promociones exclusivas en folletos y en la revista Phone House.



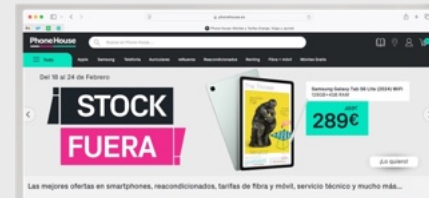
NUEVAS Y DISTUPTIVAS ESTRATEGIAS DE MARKETING

Adoptamos las últimas tendencias en marketing, basadas en datos y eficacia, impulsando valores propios y diferenciales: últimas tendencias en marketing digital, RRSS, influencia...



E-MAIL MARKETING

Más de 500.000 clientes reciben regularmente vía email las comunicaciones y publicidad de nuestras campañas y ofertas comerciales, siendo un motor de tráfico continuo a tienda.



POTENCIANDO EL E-COMMERCE

phonehouse.es amplía el catálogo con productos no disponibles en tienda. La **recogida en tienda** desde la **web** genera tráfico al punto de venta y aumenta el ticket medio.

CÓMO TE APOYAMOS Marketing



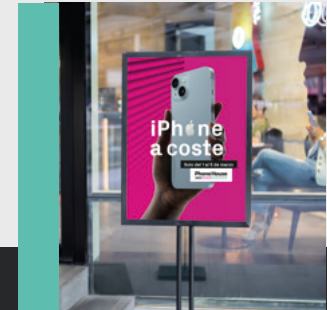
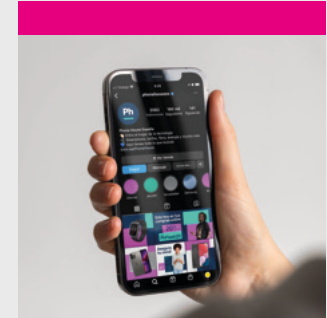
Nuestra **estrategia de marketing** tiene como objetivo lograr una **gran notoriedad y relevancia de marca**.

Para ello contamos con campañas publicitarias activas durante todo el año que crean reconocimiento de marca en todas las áreas geográficas.

Ofertas y promociones exclusivas

Cada mes ponemos a tu disposición nuestro catálogo, referente del sector, con ofertas y promociones exclusivas que nos diferencian de la competencia.

Publicidad en medios online y offline: radio, televisión, redes sociales, inversión en SEO y SEM, medios digitales...



DESARROLLO DEL CLIENTE: más valor por cliente, más ingresos.

Activamos el crecimiento explotando nuestro **CRM** y las herramientas de **marketing directo** para incrementar el ciclo de vida del cliente mediante venta cruzada segmentada.

Ofertamos servicios y promociones personalizadas según el ciclo de vida del cliente, intereses e histórico, convirtiendo cada contacto en una oportunidad de ingreso.



Resultado: incremento en ventas, más recurrencia y crecimiento rentable sobre la base de clientes.

CONDICIONES DE ACCESO Y CONTRATO.

1

Cánon de entrada

~~9.000€~~

0€

Consulta condiciones

2

Royalty

250€/mes

+ variable desde 4,5%
(según volumen de facturación y nº de tiendas)

3

Rentabilidad y recuperación

ROI (retorno de la inversión):
**recuperas la inversión durante
el primer año**

4

Contrato y aval

CONTRATO

3+2

años
renovables

**AVAL BANCARIO
/ DEPÓSITO**

desde

10.000€

5

Incentivos en productos y servicios para mejorar la rentabilidad



Abre ahora tu franquicia Phone House desde **9.900€**

EQUIPAMIENTO

Equipamiento medio: **5.900€**

Incluye entre otros conceptos: paneles, ganchos, pantalla de publicidad digital, muebles de exposición, etc.

No incluye el montaje de este material.

OBRA CIVIL

Desde **4.000€**

Dependiendo del estado y dimensión del local

Te ayudamos a encontrar el local ideal con la superficie que mejor se adapte al presupuesto.

RENTABILIDAD

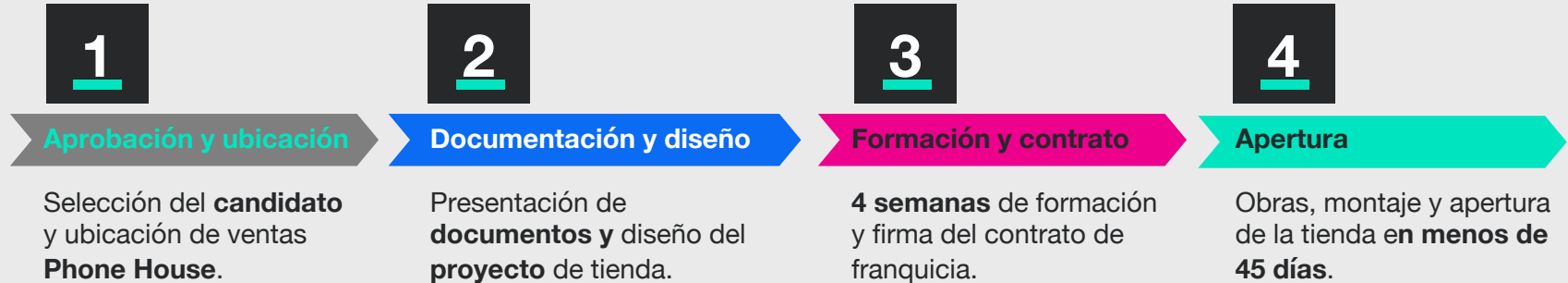
Rápida recuperación de la inversión

+ **30%** extra

Recupera tu inversión el primer año generando adicionalmente más del 30% extra de rentabilidad.

PUESTA EN MARCHA

Menos de 45 días



PhoneHouse



Móviles • Fibra • TV • Luz • Alarmas

Muchas gracias